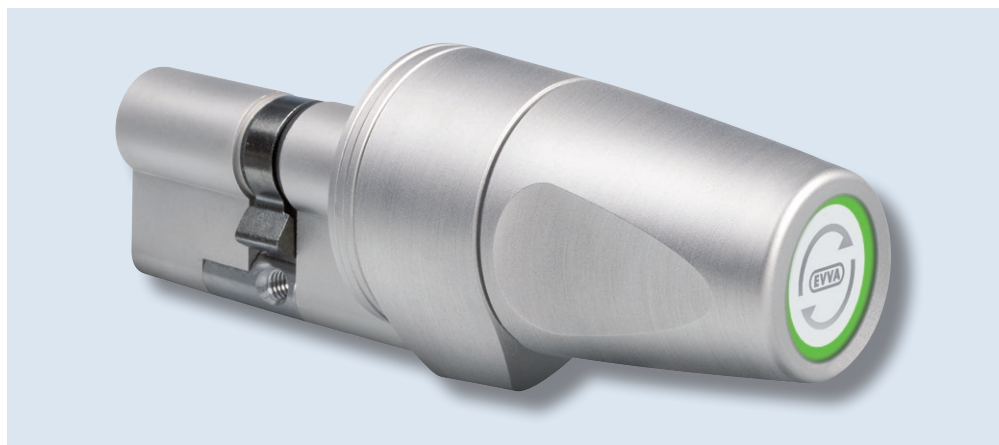




Scheda tecnica | EMZY "MZT35i"

Cilindro a pomolo motorizzato elettronico

La nuova generazione di EMZY (cilindro motorizzato elettronico) di EVVA offre maggiore sicurezza, comfort e design ottimale. Il modulo a pomolo EMZY "MZT35i" consente di ampliare, in modo semplice e rapido, qualsiasi impianto di chiusura EVVA attraverso un sistema di chiusura e apertura a comando elettronico motorizzato. In questo modo, le porte di edifici e immobili sensibili vengono chiuse e aperte automaticamente a prescindere dal tipo di placca e di serratura.



Prestazioni

- ▶ Integrabile in tutti i sistemi di chiusura EVVA
- ▶ Elevata affidabilità e resistenza all'uso intensivo; infatti, grazie alla parte fissa del pomolo motorizzato si ottiene un accoppiamento con il corpo del cilindro che ne aumenta la robustezza
- ▶ Gli spessori di finitura consentono un passaggio lineare dal pomolo alla placca
- ▶ La forma ergonomica del pomolo è realizzata per l'installazione su porte con diversi raggi di apertura.
- ▶ Grazie alle dimensioni del cilindro e del pomolo il cilindro motorizzato è adatto anche per porte con profili ridotti
- ▶ Inoltre sono disponibili diverse finiture coordinabili ad ogni esigenza estetica
- ▶ Utilizzabile su serrature con cilindro a profilo europeo, a prescindere che siano dotate di funzione di scambio antipanico o serratura multipunto
- ▶ Adatto anche per placche con protezione anti-estrazione
- ▶ Utilizzo semplice e intuitivo; infatti, grazie al tasto integrato sul pomolo si evita di installare un tasto apriporta
- ▶ Facilità di commutazione giorno/notte; grazie al tasto integrato sul pomolo è possibile commutare tra funzione giorno (apertura permanente) e funzione notte (chiusura permanente)

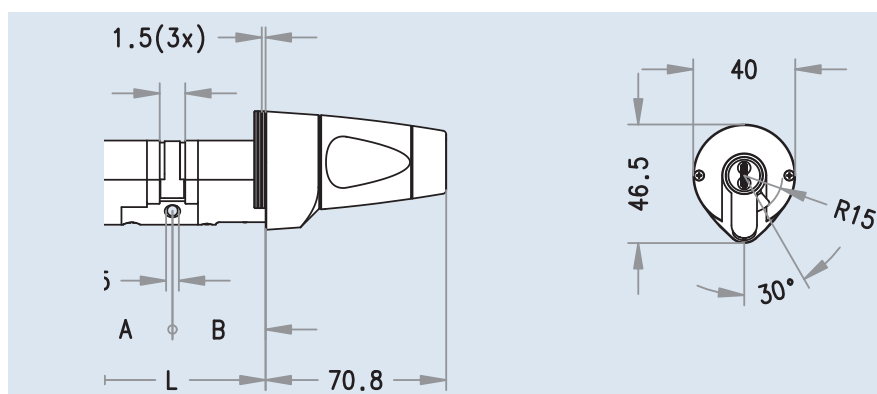
Montaggio e funzionamento

- ▶ Messa in funzione estremamente rapida grazie alla modalità di apprendimento interattiva, che rileva automaticamente le funzioni della serratura (come le funzioni antipanico e di scambio), il numero di mandate e il senso di rotazione, il tutto senza PC o programmatore portatile
- ▶ La versione modulare permette di adattare la lunghezza del cilindro di chiusura allo spessore del battente anche sul luogo di installazione



Dati tecnici

Lunghezza minima del cilindro lato pomolo:	31 mm
Lunghezza minima del cilindro lato esterno:	31 mm
Numero di spessori:	3 spessori da 1,5 mm forniti in dotazione
Sistemi meccanici supportati:	DPI, DUAL, EPS, 3KS, MCS,
Dimensioni minime entrata quadro:	35 mm in caso di montaggio della porta conforme alle norme ÖNORM B3850, DIN 18101
Dimensioni del pomolo:	Diametro: max. 40 mm Lunghezza: 64 mm
Superfici	Nichel opaco, ottone lucido laccato, ottone opaco, cromato lucido
Serrature da infilare:	Serrature per cilindro a profilo europeo (ad es.: per la maggior parte delle serrature DIN e ÖNORM)
Placche utilizzabili:	Nessuna limitazione riscontrata, adatto anche per placche anti-estrazione
Nottolino tipo:	Nottolini conformi a DIN/ÖNORM e ad ingranaggio (10/18 denti), nottolino doppio
Numero di mandate della serratura:	Serrature da una o più mandate
Velocità di apertura:	<1 secondo per mandata
Coppia motrice:	~1 Nm
Temperatura:	Da -20° a +70°
Umidità dell'aria:	Dal 20% all'80%, senza condensa
Tipi di centraline utilizzabili:	Micro-centralina EMZY "MCU MI"



Istruzioni per la cura e la manutenzione:

Non utilizzare lubrificanti